

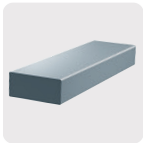
TRUPER



CÓDIGO: 102626 CLAVE: PAR-124

Prensa con ajuste rápido 24"

- Cuerpo de nylon y barra de acero
- Profundidad de garganta 2 1/4"
- Apertura máxima de 24"
- Almohadillas de silicón removibles que evitan el maltrato de la pieza de trabajo
- Palanca de liberación rápida
- Mordazas reversibles para separar



Plástico



Madera

Certificaciones y garantías



Especificaciones

Capacidad de presión	45 kg
Apertura máxima	24" (62 cm)
Largo	31" (79 cm)
Profundidad de garganta	2 1/4" (57 mm)
Empaque individual	Tarjeta
Inner	2
Master	12
Pallet	480

País de origen

Fabricado en China bajo las estrictas especificaciones de Truper

Imágenes complementarias

Almohadillas de silicón  
removibles que evitan el  
maltrato de la pieza de trabajo



Cuerpo de nylon

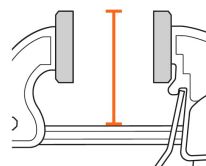
Palanca de  
liberación rápida

Apertura máxima  
24" (62 cm)



Largo  
31" (79 cm)

Profundidad de garganta  
2 1/4" (57 mm)



Mordazas reversibles

